

グループハウス

まめな家^サ生活支援ハウス

民家改装型



【居室】



【ホーム】

【お問い合わせ・お申し込み】

- TEL 076-456-3292
- FAX 076-452-6861
- メール sako-zyu@pu.ctt.ne.jp
- お気軽にご相談ください。



〒930-0901
富山県富山市手屋
3丁目 8-40

富山地方鉄道バス
富山駅前～中滑川
金泉寺バス停から
徒歩 5分

● 認知症対応型共同生活介護

- グループホーム婦中の家 TEL (076) 466-6860
- グループホーム婦中の家(南) TEL (076) 466-6870
- グループホーム水橋の家 TEL (076) 479-6860

● 訪問介護・居宅介護支援

- ヘルパーステーション金泉寺 TEL (076) 456-3292
- 居宅介護支援事業所金泉寺 TEL (076) 452-6860

● 通所介護・サービス付き高齢者向け住宅

- サコージュ・デイサービス金泉寺 TEL (076) 452-3880

関連事業

● ホームページ <http://selfcaresupport.racms.jp/>



理念

私たちは、利用者の人権を尊重し、安心して自分らしく過せる環境づくり、心身の力を活かせる環境づくり、そして地域交流により共に支え合い、共に学び合い、福祉に貢献します。



1 安心して過ごせる環境

その人にとって過ごしやすい環境づくりをします

方針



2 心身の力を活かせる環境

保たれている能力に応じ、生活の中に役割・出番を造ります



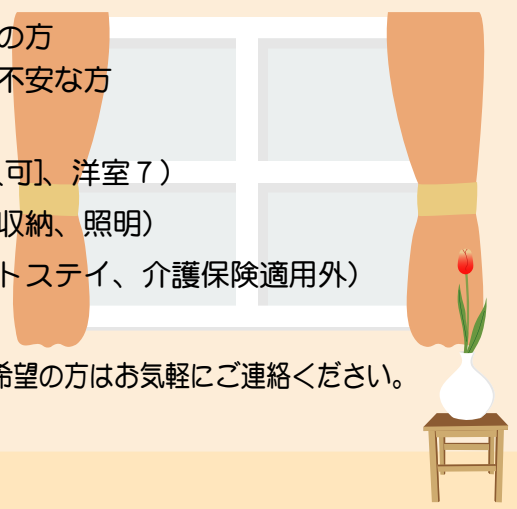
3 自分らしく振舞える環境

あるがままの姿を受け入れ適切な対応をします

住宅型有料老人ホーム

比較的健康な状態で自立に近い方が入居し、家庭的な環境の下で個人の尊厳を保ち、安心して日常生活を営むことができるよう支援します。

- 対象者
 - ・おおむね65歳以上の方
 - ・自宅において生活が不安な方
 - ・介護認定を受けた方
- 部屋数 9室（和室2[1室2人可]、洋室7）
- 居室環境（ベッド、エアコン、収納、照明）
- お気軽お泊りサービス（ショートステイ、介護保険適用外）
- 体験入居
- 随時見学を承っておりますので、ご希望の方はお気軽にご連絡ください。



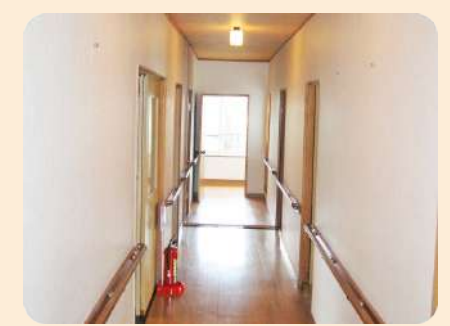
【居室】



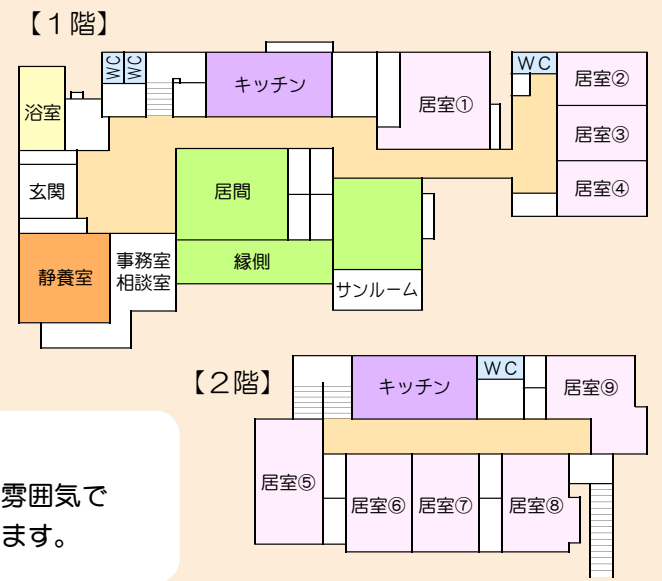
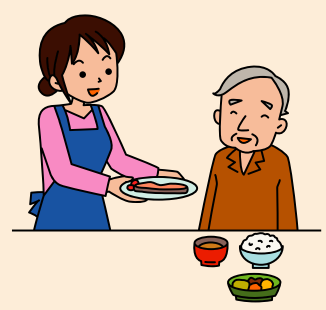
【キッチン】



【バスルーム】



【廊下】



民家改装の2階建て。
温かい料理と家庭的な雰囲気
皆様をお待ちしております。