

グループホーム 水橋の家



関連事業

- 認知症対応型共同生活介護
グループホーム婦中の家 TEL(076) 466-6860
グループホーム婦中の家 南 TEL(076) 466-6870
- 住宅型有料老人ホーム・訪問介護・居宅介護支援事業所
グループハウスまめな家 TEL(076) 456-3292
ヘルパーステーション金泉寺 TEL(076) 456-3292
居宅介護支援事業所金泉寺 TEL(076) 452-6860
- 通所介護・サービス付き高齢者向け住宅
デイサービス・サコージュ金泉寺 TEL(076) 452-3880



[リビング・食堂]

【介護予防】認知症対応型共同生活介護 介護保険事業所番号：1670102332

- 〒939-0546 富山県富山市水橋上桜木38
- TEL 076-479-6860 ●FAX 076-479-6861
- メール mizuhasi@@pe.ctt.ne.jp ●定員 18名



理念

私たちは、利用者の人権を尊重し、安心して自分らしく過せる環境づくり、心身の力を活かせる環境づくり、そして地域交流により共に支え合い、共に学び合い、福祉に貢献します。



1 安心して過ごせる環境

その人にとって過ごしやすい環境づくりをします

方針



2 心身の力を活かせる環境

保たれている能力に応じ、生活の中に役割・出番を造ります



3 自分らしく振舞える環境

あるがままの姿を受け入れ適切な対応をします

●グループホームとは

少人数の家庭的な雰囲気の中で共同生活を営み、地域住民との交流を図り、認知症の進行を緩和させ、よりよい日常生活を送れるようお手伝いする家です。

●サービスの特徴

- 地元の行事への参加（祭り、納涼祭）
- 屋外散歩、野山や海へのドライブ
- 家庭菜園で新鮮野菜づくり
- 近くのスーパーで買物
- 家事作業の支援

●サービス内容

自分の持っている能力に応じた

- 日常生活上（入浴、食事、更衣等）のお世話
- 趣味又は嗜好に応じた支援
- 屋外での活動
- 地域住民との交流

●利用対象

- 認知症で要支援2～要介護5の方
- 身の自立と共同生活が可能な方
- 富山市の住民基本台帳に引き続き3カ月以上記録されている方

●情報の開示

見学・ボランティアは随時受け付けておりますのでお気軽にご相談ください



[居室]



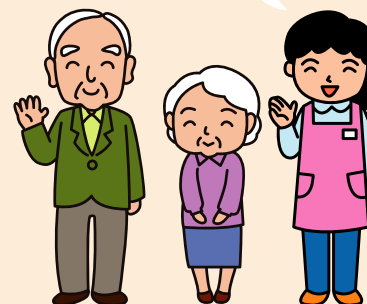
[洗面所]



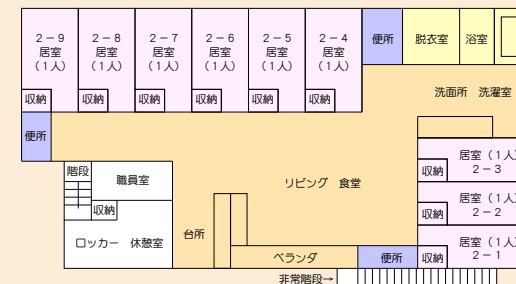
[バスルーム]



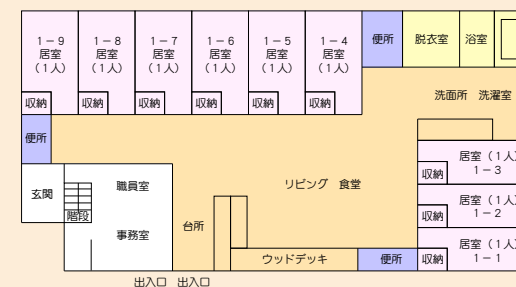
季節に応じた行事やレクリエーションを行っています。



2階



1階



出入口 出入口